

НОВОСИЛИШИНСКИЙ
СЕЛЬСОВЕТ

Г Е Н Е Р А Л Ь Н Ы Й П Л А Н

Карта транспортной инфраструктуры

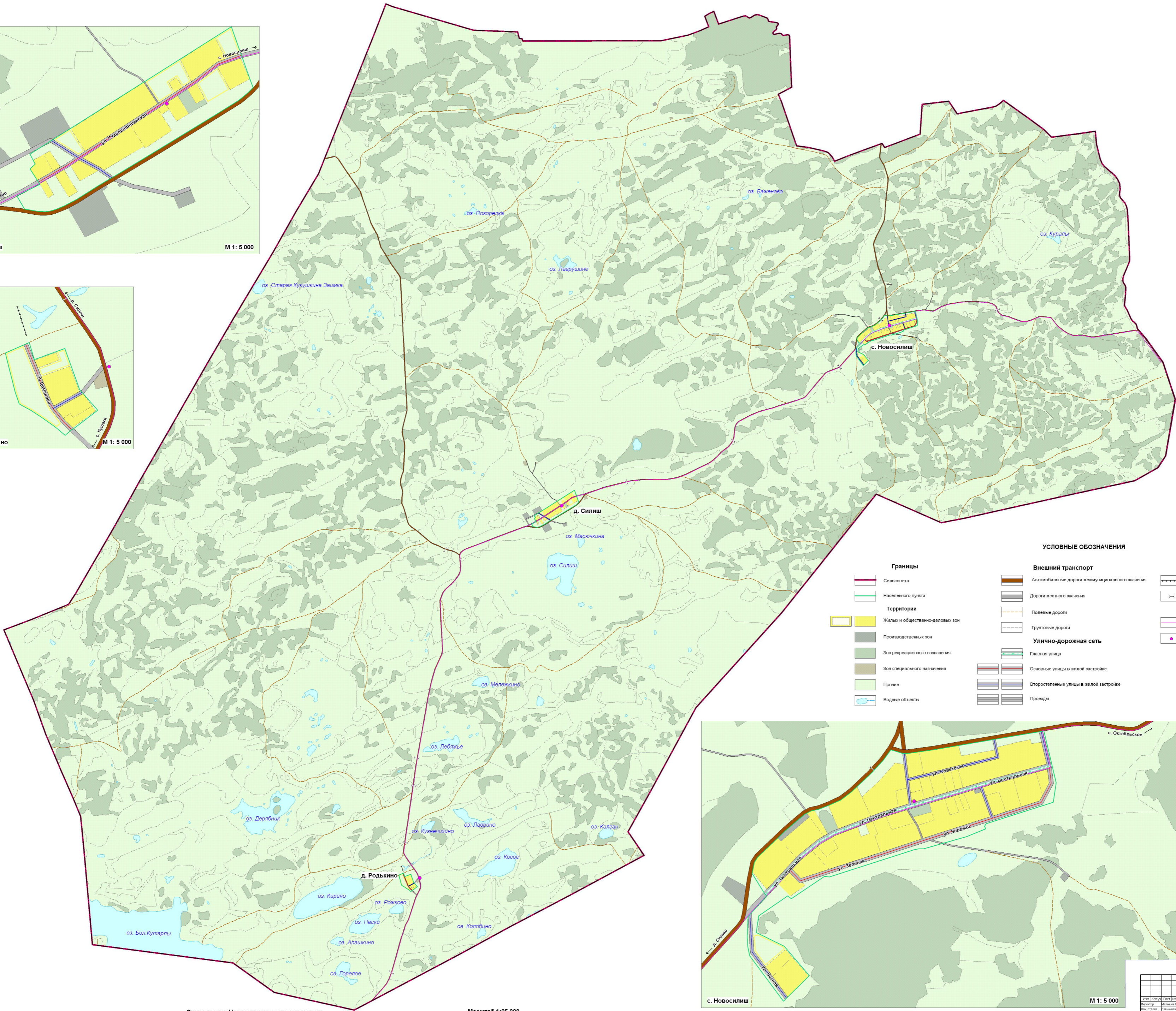
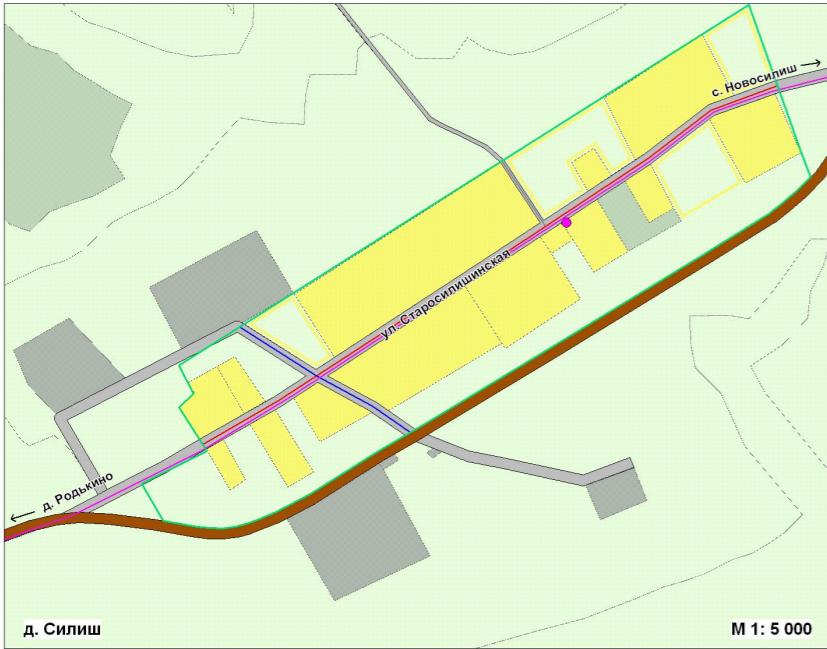
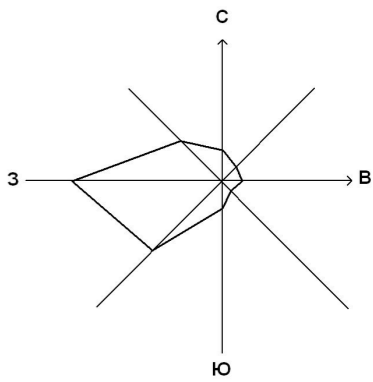
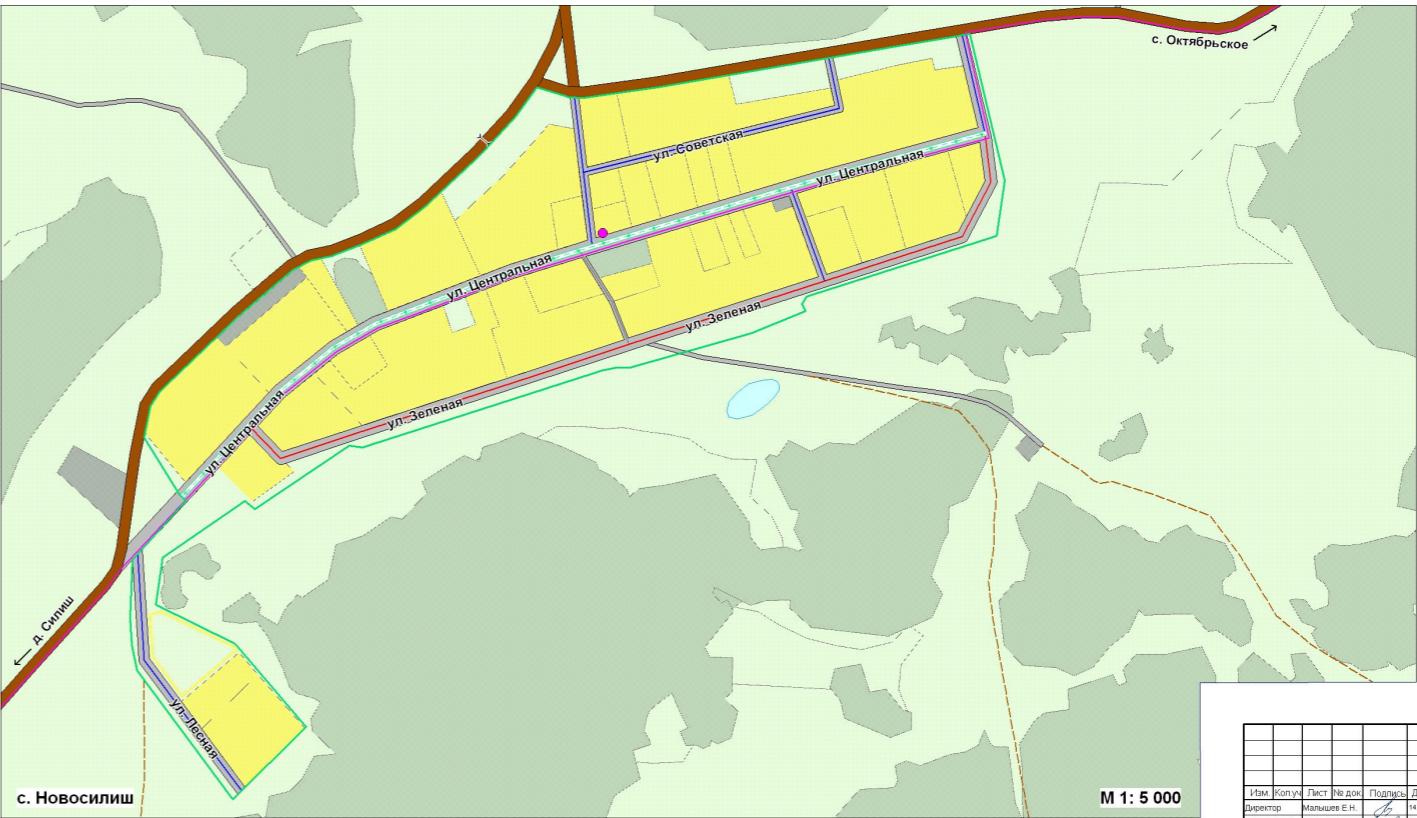


Схема границ Новосилишинского сельсовета

Масштаб 1:25 000

- УСЛОВНЫЕ ОБОЗНАЧЕНИЯ**
- | | | |
|---------------------------------|---|--|
| Границы | Внешний транспорт | Сооружения транспортной инфраструктуры |
| Сельсовета | Автомобильные дороги межмуниципального значения | Дамбы |
| Населенного пункта | Дороги местного значения | Водопропускные каналы |
| Территории | Полевые дороги | Линии движения пассажирского транспорта |
| Жилых и общественно-деловых зон | Грунтовые дороги | Линии движения пассажирского транспорта |
| Производственных зон | Улично-дорожная сеть | Остановочные пункты |
| Зон рекреационного назначения | Главная улица | |
| Зон специального назначения | Основные улицы в жилой застройке | |
| Прочие | Второстепенные улицы в жилой застройке | |
| Водные объекты | Проезды | |



2012-188-ПТ					
Генеральный план Новосилишинского сельсовета Усть-Тарского района Новосибирской области					
Директор	Инженер В.П.	14.10.12			
Нач. отдела	Инженер С.А.	14.10.12			
Нач. участка	Инженер А.А.	14.10.12			
Инж.	Инженер Т.А.	14.10.12			
Инж. спец.	Инженер М.В.	14.10.12			
Инж. 1 кат.	Инженер О.В.	14.10.12			
			Масштаб 1:25 000		
			М 1:5 000		
			ООО НТЦ "Сибирскстрой-2"		
			г. Новосибирск		
			Лист 7 из 10		