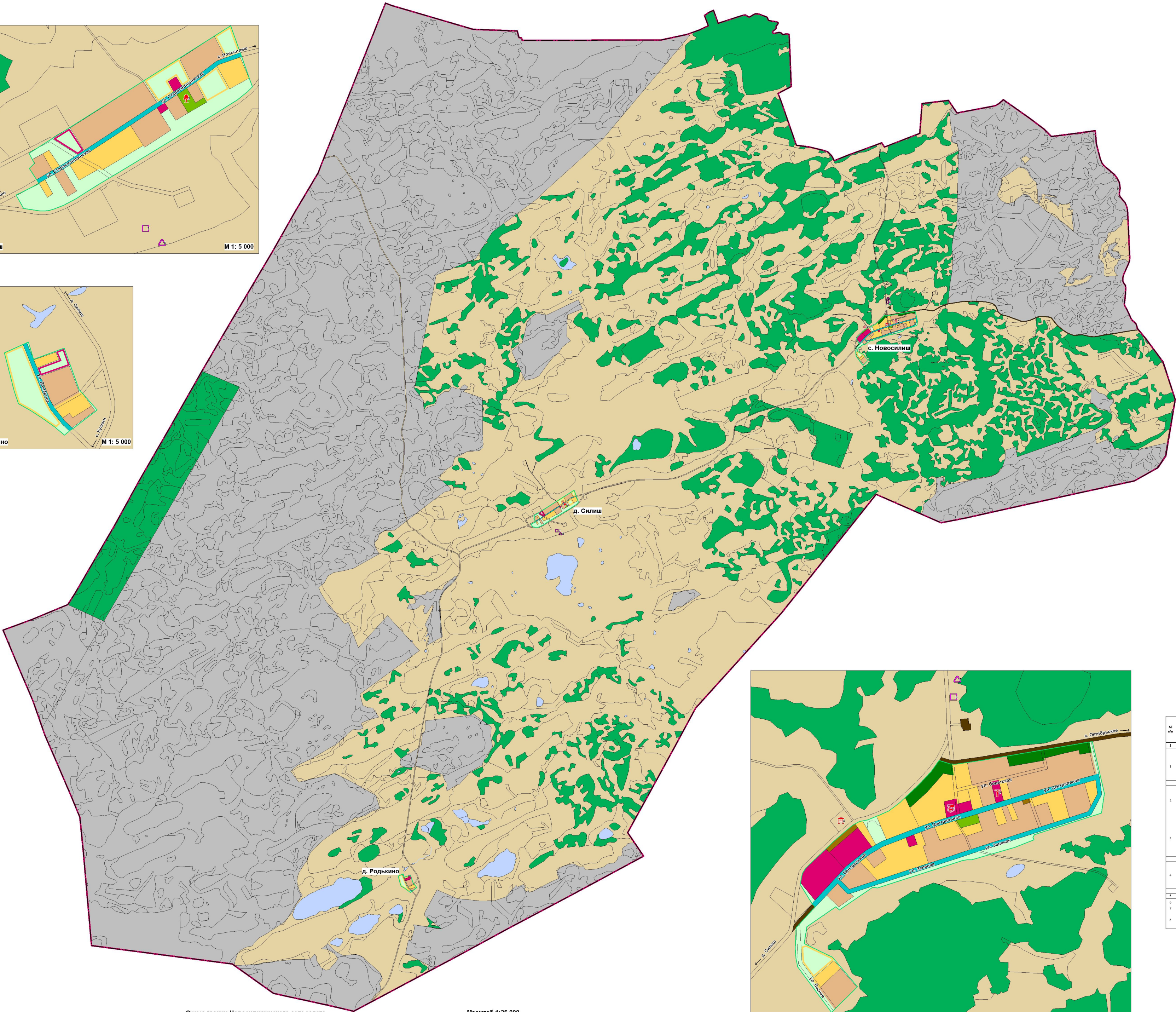
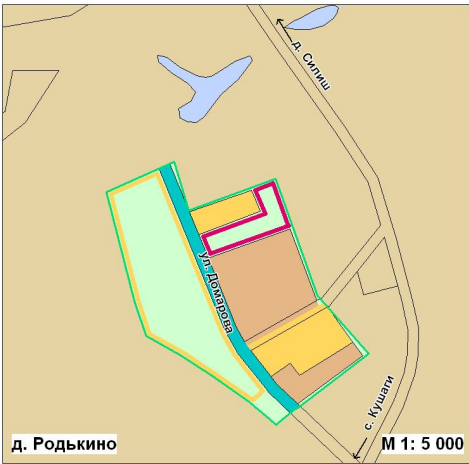
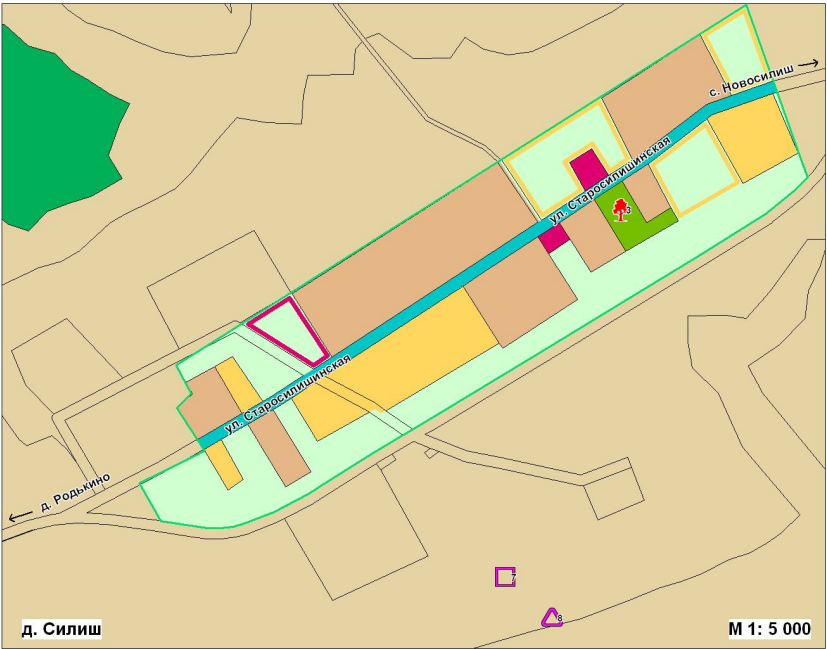
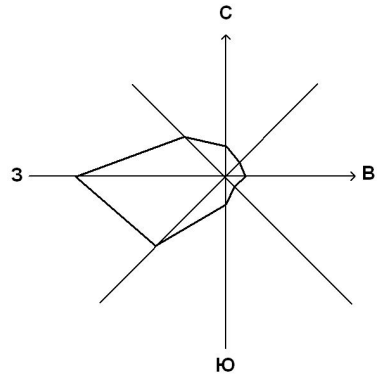


НОВОСИЛИШИНСКИЙ  
СЕЛЬСОВЕТ

Г Е Н Е Р А Л Ь Н Ы Й П Л А Н

Карта функциональных зон



УСЛОВНЫЕ ОБОЗНАЧЕНИЯ

- Границы**
- Сельсовета
  - Населенного пункта
- Категории земель**
- Земли лесного фонда
  - Земли сельскохозяйственного назначения
  - Земли промышленности и иного специального назначения
  - Земли водного фонда
  - Земли запаса
- Планируемые для размещения объекты местного значения**
- Объекты физической культуры и массового спорта
  - Образовательные учреждения
  - Административно-бытовые объекты
  - Объекты рекреации
  - КНС
  - КОС
- Функциональное зонирование**
- Жилые зоны:**
- Зона индивидуальной жилой застройки
  - Зона резерва индивидуальной жилой застройки
  - Зона малоэтажной многоквартирной жилой застройки
- Общественно-деловые зоны:**
- Зона общественно-деловой застройки
  - Зона резерва общественно-деловой застройки
- Производственные зоны:**
- Зона промышленных и коммунально-складских объектов
- Зоны инженерной и транспортной инфраструктур:**
- Зона автомобильного транспорта
- Ландшафтно-рекреационные зоны:**
- Зона рекреации
  - Зона озеленения общего пользования
  - Зона озеленения специального назначения
  - Зона сельскохозяйственного использования:
  - Зона сельскохозяйственного использования

Параметры функциональных зон, сведения о планируемых для размещения в них объектах

№	Наименование объекта	Местоположение объекта	Функциональная зона	Вид разрешенного использования	Объекты размещения	Объекты размещения	Объекты размещения	Объекты размещения	Объекты размещения	Объекты размещения
1	2	3	4	5	6	7	8	9	10	11
1	Дворовый сад на 10 кв.м	с. Новосилиш, ул. Центральная	Общественно-деловая зона (0,53 га)	Земельный участок, предназначенный для размещения объектов общественного назначения	-	-	-	-	-	-
2	Дворовый сад на 10 кв.м	с. Новосилиш, ул. Центральная	Общественно-деловая зона (0,53 га)	Земельный участок, предназначенный для размещения объектов общественного назначения	-	-	-	-	-	-
3	Сад	д. Силиш, ул. Центральная	Зона рекреации (0,78 га)	Земельный участок, предназначенный для размещения объектов рекреационного назначения	-	-	-	-	-	-
4	Площадка для отдыха	д. Родькино, ул. Центральная	Общественно-деловая зона (0,53 га)	Земельный участок, предназначенный для размещения объектов общественного назначения	-	-	-	-	-	-
5	КОС	д. Родькино, ул. Центральная	Общественно-деловая зона (0,53 га)	Земельный участок, предназначенный для размещения объектов общественного назначения	-	-	-	-	-	-
6	КОС	д. Родькино, ул. Центральная	Общественно-деловая зона (0,53 га)	Земельный участок, предназначенный для размещения объектов общественного назначения	-	-	-	-	-	-
7	КОС	д. Родькино, ул. Центральная	Общественно-деловая зона (0,53 га)	Земельный участок, предназначенный для размещения объектов общественного назначения	-	-	-	-	-	-
8	КОС	д. Родькино, ул. Центральная	Общественно-деловая зона (0,53 га)	Земельный участок, предназначенный для размещения объектов общественного назначения	-	-	-	-	-	-

2012-169-П									
Генеральный план Новосилишинского сельсовета Усть-Тарского района Новосибирской области									
Исполнитель	Масштаб	Дата	Лист	Лист	Лист	Лист	Лист	Лист	Лист
Исполнитель	Масштаб	Дата	Лист	Лист	Лист	Лист	Лист	Лист	Лист
Исполнитель	Масштаб	Дата	Лист	Лист	Лист	Лист	Лист	Лист	Лист
Исполнитель	Масштаб	Дата	Лист	Лист	Лист	Лист	Лист	Лист	Лист
Исполнитель	Масштаб	Дата	Лист	Лист	Лист	Лист	Лист	Лист	Лист
Исполнитель	Масштаб	Дата	Лист	Лист	Лист	Лист	Лист	Лист	Лист
Исполнитель	Масштаб	Дата	Лист	Лист	Лист	Лист	Лист	Лист	Лист
Исполнитель	Масштаб	Дата	Лист	Лист	Лист	Лист	Лист	Лист	Лист

Схема границ Новосилишинского сельсовета

Масштаб 1:25 000