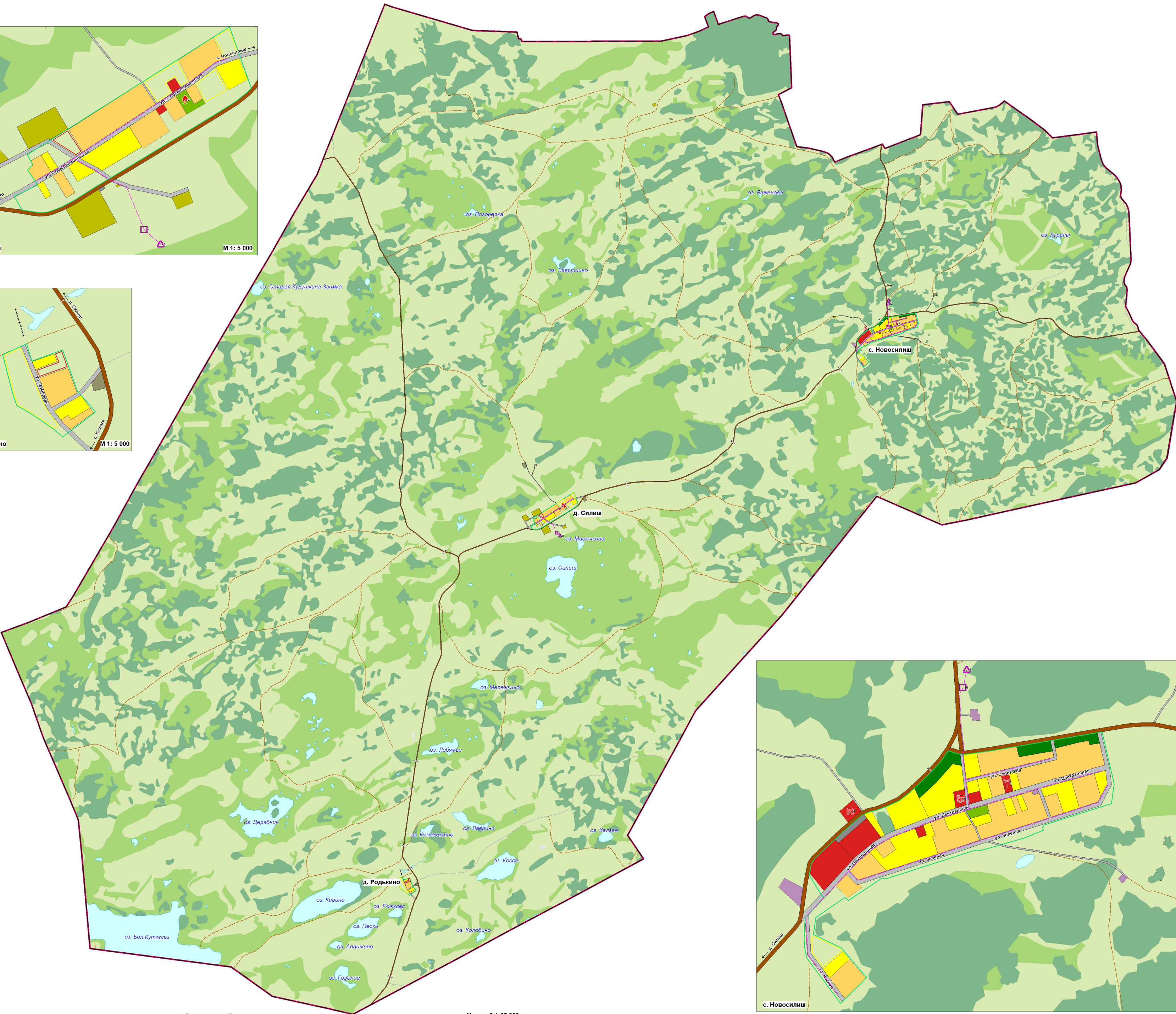
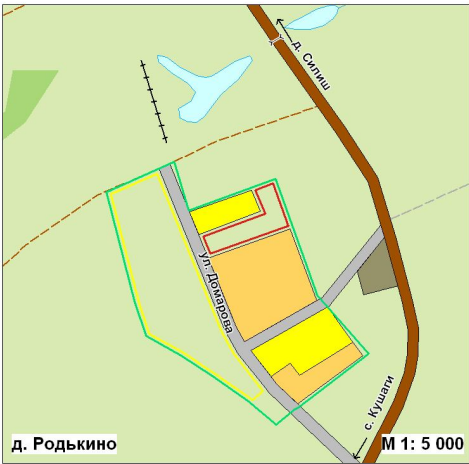
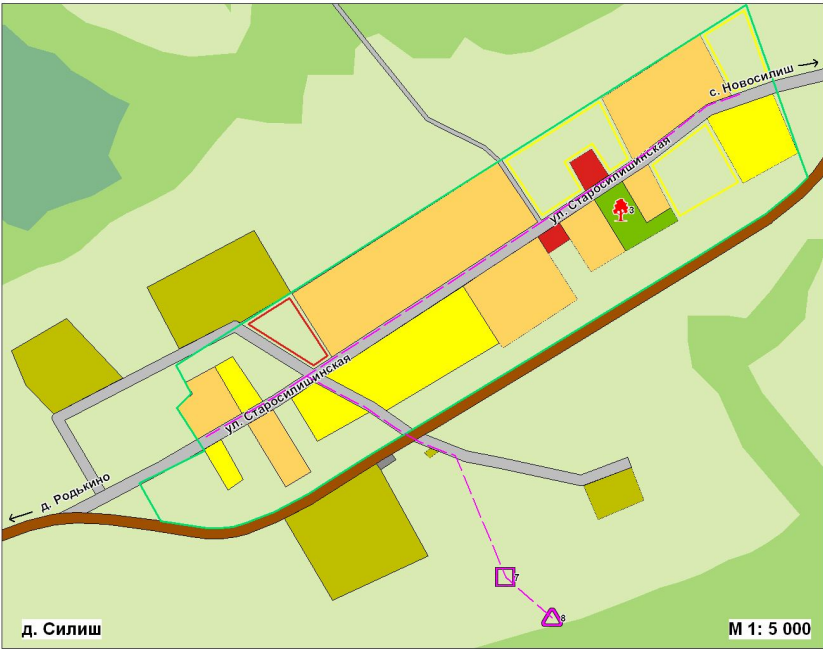
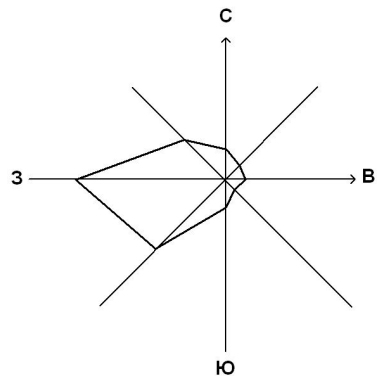


НОВОСИЛИШИНСКИЙ  
СЕЛЬСОВЕТ

Г Е Н Е Р А Л Ь Н Ы Й П Л А Н

Карта планируемого размещения объектов местного значения



**УСЛОВНЫЕ ОБОЗНАЧЕНИЯ**

**Границы**

Сельсовета

Населенного пункта

**Территории**

Решено

Существ.

Индивидуальной жилой застройки с приватными участками

Малотажной жилой застройки с приватными участками

Гаражи

Общественно-деловой застройки

Коммунальных и складских объектов

Объектов сельскохозяйственного производства

Сельскохозяйственные угодья

Болот

Прочих земельных угодий

Водных объектов

Парки, скверы, места отдыха

Лесов и кустарников

Объектов специального назначения

**Планируемые для размещения объекты местного значения**

Проект

Существ.

Объекты физической культуры и массового спорта

Образовательных учреждений

Административно-бытовые объекты

Объекты рекреации

**Объекты инженерной и транспортной инфраструктур**

Автомобильные дороги межмуниципального значения

Дороги местного значения

Полесные дороги

Грунтовые дороги

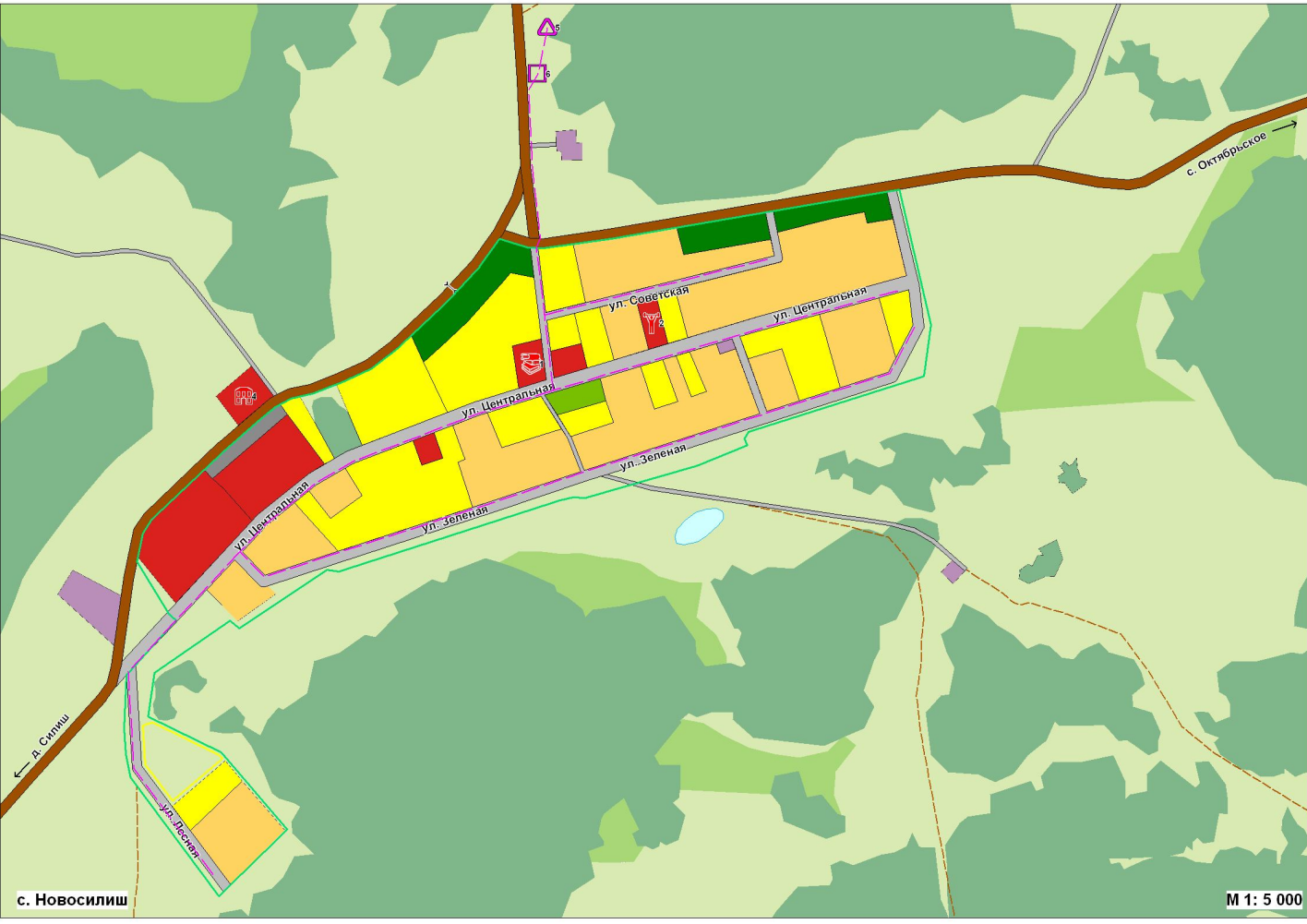
Дамбы

Водопропускные каналы

Сети канализации

ИНС

КОС



Сведения о видах, назначении и наименовании планируемых для размещения объектов местного значения Новосилишинского сельсовета, их основные характеристики

№ п/п	Наименование объекта	Местоположение объекта	Местные значения		
			Муниципальное	Сельсоветское	Область местного самоуправления
1	2	3	4	5	6
Учреждения образования					
1	Детский сад на 10 мест	с. Новосилиш, ул. Центральная	-	+	-
Физкультурно-спортивные объекты и сооружения					
2	Детская площадка	с. Новосилиш, ул. Центральная	-	+	-
Территории рекреации для отдыха и туризма (рекреация)					
3	Сквер - (0,75 га)	д. Силиш, ул. Центральная	-	+	-
Предприятия и учреждения коммунально-бытового обслуживания					
4	Почтовая часть	с. Новосилиш и surrounding area	-	+	-
Объекты специального назначения					
5	КОС	с. Новосилиш	-	+	-
6	КОС	с. Новосилиш и surrounding area	-	+	-
7	КОС	д. Новосилиш	-	+	-
8	КОС	д. Новосилиш и surrounding area	-	+	-
Объекты инженерной инфраструктуры					
9	Сети канализации протяженностью - 0,14 км	с. Новосилиш, д. Силиш	-	+	-

2012-169-ПТ									
Генеральный план Новосилишинского сельсовета Усть-Тарского района Новосибирской области									
Вид	Масштаб	Дата	Статус	Лист	Листов				
Генеральный план	1:25 000	2012	ПТ	1	10				
Генеральный план Новосилишинского сельсовета (утвержденная часть)									
Карта планирования размещения объектов местного значения						ООО ИПЦ "Сибирскгео-2" Т. Сива			
Этап	1. ИИ	2. ИИ	3. ИИ	4. ИИ	5. ИИ				
Этап	1. ИИ	2. ИИ	3. ИИ	4. ИИ	5. ИИ				